



## 웹 기반 중앙 관리 콘솔


중앙 관리 콘솔을 통해 엔드포인트 보안체계를 언제 어디서나 효율적이고 쉽게 통합 관리할 수 있습니다.




통합관리



정책관리



확장성



안정성



### 제품개요

중앙관리콘솔을 통해 엔드포인트 보안체계를 언제 어디서나 효율적이고 쉽게 통합 관리할 수 있습니다.

RansomStop 엔드포인트 에이전트를 RSM 콘솔을 통하여 관리 및 설정할 수 있도록 제공됩니다. 콘솔을 사용하면 라이선스를 관리 할 수 있으며 엔드포인트에서 생성 된 모든 위협 및 이벤트에 대한 중앙 관리 대시보드를 통해 시각적으로 제공합니다.

### 특장점

효율적인 보안 통합 관리	<ul style="list-style-type: none"> <li>조직내 RansomStop 에이전트들의 보안 상태와 현황을 한 눈에 보고, 보안이슈를 해결하며 웹브라우저 인터페이스를 제공하여 외부에서도 조치를 취할수 있도록 지원합니다.</li> </ul>
보안정책 관리	<ul style="list-style-type: none"> <li>RansomStop 에이전트를 통해 조직 및 사용자 보안정책을 설정하고 중앙 통제 관리할 수 있습니다. 실시간 자동 적용되어 원격지에 있어도 더 쉽고 안전하게 운영할 수 있습니다.</li> </ul>
웹 기반 콘솔과 직관적 대시보드	<ul style="list-style-type: none"> <li>HTML5로 구성된 웹 기반 콘솔에서 동작하여 웹브라우저를 통한 에이전트의 상태현황을 한눈에 파악이 가능한 직관적인 대시보드와 시각화된 GUI를 제공합니다.</li> </ul>
보안 리포팅	<ul style="list-style-type: none"> <li>사용자현황, 악성코드, IT 자산, 패치 상태, 취약점 현황 등 사내 각종 보안정보를 즉시 보고가 가능한 형태의 보고서로 제공합니다.</li> </ul>

### 통합관리 및 제어

## RansomStop Security Manager


에이전트 관리

보안정책 관리

배포/업데이트 관리

보안 리포트

- 에이전트 업데이트 정보
- 그룹별 보안정책 명령
- PC 보안 취약점 점검 명령

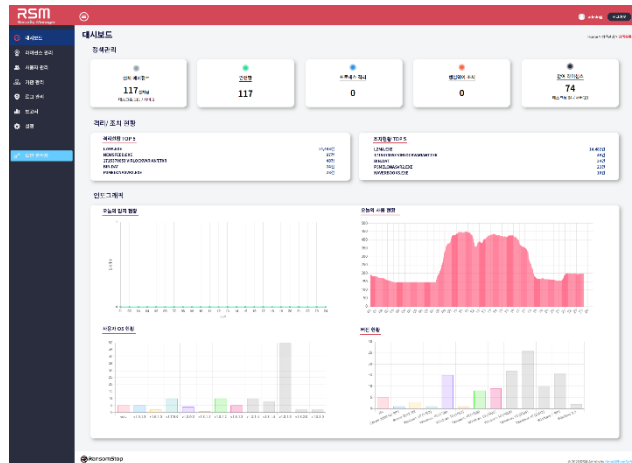


- 에이전트 로그 수집
- 랜섬웨어 탐지 및 격리 결과
- 통계 및 보고서

## RansomStop Pro RansomStop Server

## 주요 기능

에이전트 인증, 사용자 관리 등 중앙 관리 콘솔로 편리하게 관리할 수 있으며, 기관내 감염 정보 및 탐지 로그를 시각화된 그래프를 통하여 한눈에 확인이 가능합니다.



대시보드	<ul style="list-style-type: none"> <li>RansomStop 에이전트를 통합 관리 할 수 있으며, 엔드포인트 보안 현황을 중앙에서 빠르고 직관적으로 확인이 가능하도록 지원합니다.</li> </ul>
보안정책 관리	<ul style="list-style-type: none"> <li>관리자는 보안정책 그룹을 정의하고 상황별 요구사항에 따라 유연한 정책을 설정할 수 있습니다.</li> </ul>
에이전트 및 그룹 관리	<ul style="list-style-type: none"> <li>관리자는 에이전트 라이선스를 통합관리 할 수 있으며, 또한 기관 조직을 기반으로 에이전트를 관리할 수 있습니다.</li> </ul>
업데이트 관리	<ul style="list-style-type: none"> <li>RSM을 통하여 에이전트 설치파일을 일괄 배포/업데이트하여 상시 최신 상태를 유지합니다.</li> </ul>
보안로그 관리	<ul style="list-style-type: none"> <li>에이전트를 통해 수집된 보안로그를 효과적인 관리 및 모니터링 할 수 있도록 관리합니다.</li> </ul>
보안 리포트	<ul style="list-style-type: none"> <li>에이전트를 통해 수집된 보안로그를 분석하여 보안 위험을 관리자에게 엑셀 형태로 제공합니다.</li> </ul>

## 사용 환경

RSM 설치 및 사용을 위해 아래와 같은 사용 환경을 필요로 합니다.

구분	상세 버전
On-Premise	<p><b>OS</b> Windows Server 2003 SP2 이상 / 2008 / 2012 / 2016(R2포함) Microsoft Windows 7/8/8.1/10 (모든 OS 64bit 지원) CentOS 6.X이상</p> <p><b>CPU</b> 최소 : 1GHz 32 비트 (x86) 또는 64 비트 (x64) Intel Pentium 권장 : 2GHz 32 비트 (x86) 또는 64 비트 (x64) Intel Pentium 이상</p> <p><b>MEMORY</b> 최소 : 4GB 이상 / 권장 : 8GB 이상</p> <p><b>HDD</b> 최소 : 50GB / 권장 : 100GB 이상의 여유 디스크 공간</p> <p><b>DBMS</b> MariaDB(내장) : Windows XP SP3 이상</p>
관리 콘솔 WEB	<p>Internet Explorer 11 이상 Chrome 최신 버전</p>